

STUDIUM UWARUNKOWAŃ I KIERUNKÓW ZAGOSPODAROWANIA PRZESTRZENNEGO MIASTA I GMINY OKONEK

UWARUNKOWANIA

SKALA 1 : 25 000

1000 0 1000 2000 3000 4000 m



OZNACZENIA LINIOWE

- GRANICE WOJEWÓDZTWA
- GRANICE POWIATÓW
- GRANICE GMIN
- GRANICE GMINY OKONEK
- GRANICE SOŁECTW
- DROGI KRAJOWE W TYM ICH ODCINKI PRZEWIDYWANE DO ZMIANY KATEGORII
- DROGI POWIATOWE

DROGI GMINNE

LINIA KOLEJOWA

STACJE I PRZYSTANKI KOLEJOWE

GAZOCIĄG WYSOKIEGO CIŚNIENIA

PLANOWANA LINIA ELEKTROENERGETYCZNA 400kV (W TYM TAKŻE NA ZASADZIE ROZBUDOWY ISTN. LINII 220kV)

LINIA ELEKTROENERGETYCZNA 110kV

OZNACZENIA ISTNIEJĄCEGO ZAGOSPODAROWANIA TERENÓW

- TERENY ZAINWESTOWANE I ZABUDOWANE
- TERENY ROLNICZE
- TERENY LASÓW I ZADRZEWIŃ
- TERENY ŚRÓDLĄDOWYCH WÓD POWIERZCHNIOWYCH

ZABYTKI WPISANE DO REJESTRU ZABYTKÓW

- BUDYNKI I BUDOWLE
- CMENTARZE
- UKŁADY URBANISTYCZNE STREFA "A" OCHRONY KONSERWATORSKIEJ
- STANOWISKA ARCHEOLOGICZNE STREFA "W-I" OCHRONY KONSERWATORSKIEJ

ZABYTKI POSTULOWANE DO OCHRONY W FORMIE USTALEŃ OCHRONNYCH PLANÓW MIEJSKOWYCH

- UKŁADY RURALISTYCZNE STREFA "B" OCHRONY KONSERWATORSKIEJ
- EKSPOZYCJA KRAJOBRAZU KULTUROWEGO STREFA "E" OCHRONY KONSERWATORSKIEJ
- ZIELEN ZABYTKOWA STREFA "K" OCHRONY KONSERWATORSKIEJ
- STANOWISKA ARCHEOLOGICZNE STREFA "W-II" OCHRONY KONSERWATORSKIEJ
- ZESPÓŁY STANOWISK ARCHEOLOGICZNYCH STREFA "W-III" OCHRONY KONSERWATORSKIEJ

INNE OBSZARY I OBIEKTY ISTOTNE DLA ŚRODOWISKA

ZŁOŻA SUROWCÓW NATURALNYCH

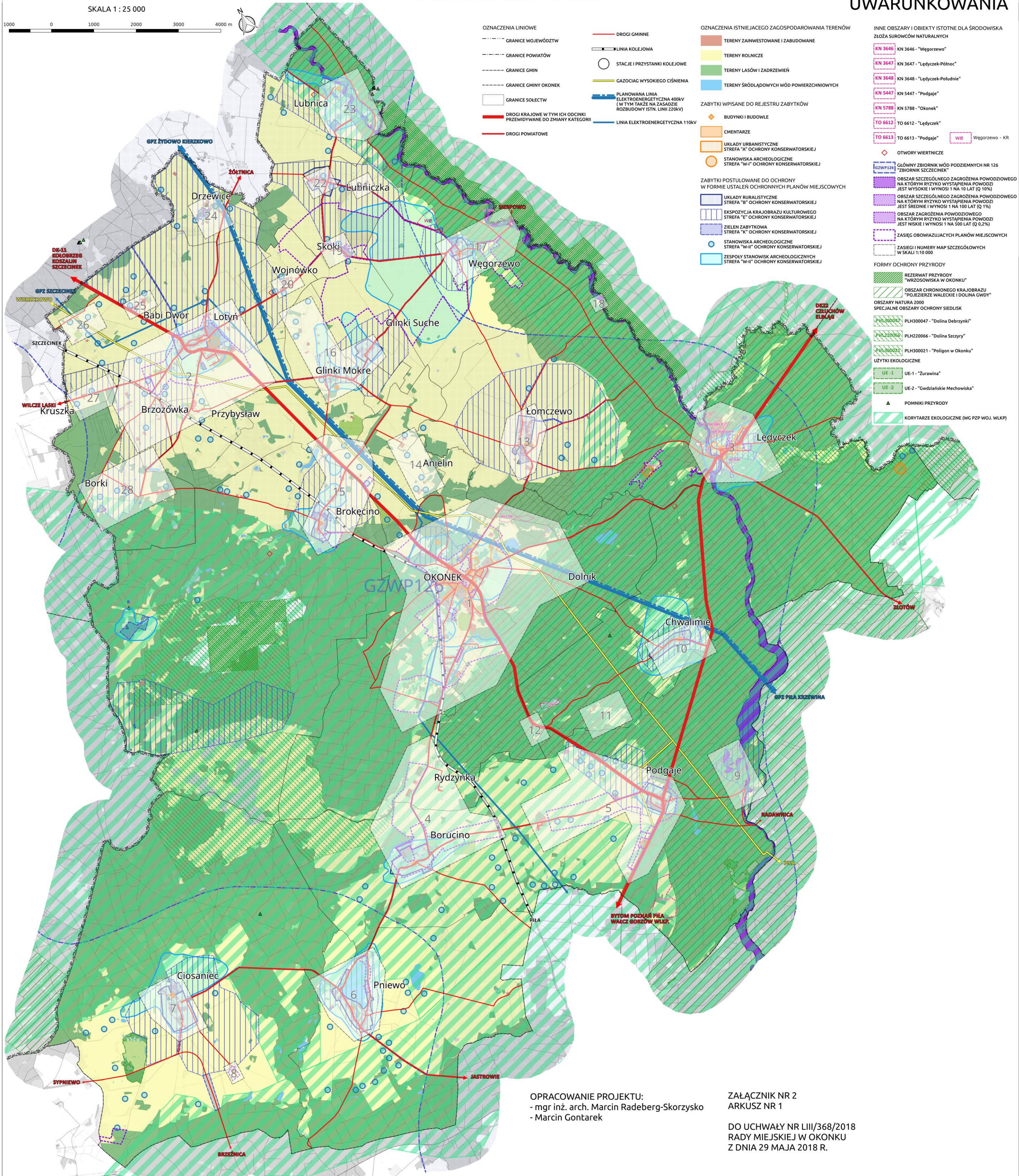
- KN 3646 - "Węgorzewo"
- KN 3647 - "Łędyce-Północ"
- KN 3648 - "Łędyce-Południe"
- KN 5447 - "Podgaje"
- KN 5788 - "Okonek"
- TO 6612 - "Łędyce"
- TO 6613 - "Podgaje"
- we Węgorzewo - KR

OTWORY WIERTNICZE

- GZWP126 - GŁÓWNY ZBIORNIK WÓD PODZIEMNYCH NR 126 "ZBIORNIK SZCZECINEK"
- OBZAR SZCZEGÓLNEGO ZAGROŻENIA POWODZIOWEGO NA KTÓRYM RYZYKO WYSTĄPIENIA POWODZI JEST WYSOKIE I WYNOŚI 1 NA 10 LAT (Q 10%)
- OBZAR SZCZEGÓLNEGO ZAGROŻENIA POWODZIOWEGO NA KTÓRYM RYZYKO WYSTĄPIENIA POWODZI JEST ŚREDNIE I WYNOŚI 1 NA 100 LAT (Q 1%)
- OBZAR ZAGROŻENIA POWODZIOWEGO NA KTÓRYM RYZYKO WYSTĄPIENIA POWODZI JEST NISKIE I WYNOŚI 1 NA 500 LAT (Q 0,2%)
- ZASIEG OBOWIĄZUJĄCYCH PLANÓW MIEJSKOWYCH
- ZASIEGI I NUMERY MAP SZCZEGÓŁOWYCH W SKALI 1:10 000

FORMY OCHRONY PRZYRODY

- REZERWAT PRZYRODY "WRZOSOWISKA W OKONKU"
- OBZAR CHRONIONEGO KRAJOBRAZU "POJEZIERZE WALECKIE I DOLINA GWDY"
- OBZARY NATURA 2000 SPECJALNE OBSZARY OCHRONY SIEDŁISK
- UŻYTKI EKOLOGICZNE
- UE-1 - "Żurawina"
- UE-2 - "Gwdziańskie Mechowiska"
- POMNIKI PRZYRODY
- KORYTARZE EKOLOGICZNE (WG PZP WOJ. WLKP)



OPRACOWANIE PROJEKTU:
- mgr inż. arch. Marcin Radeberg-Skorzysko
- Marcin Gontarek

ZAŁĄCZNIK NR 2
ARKUSZ NR 1

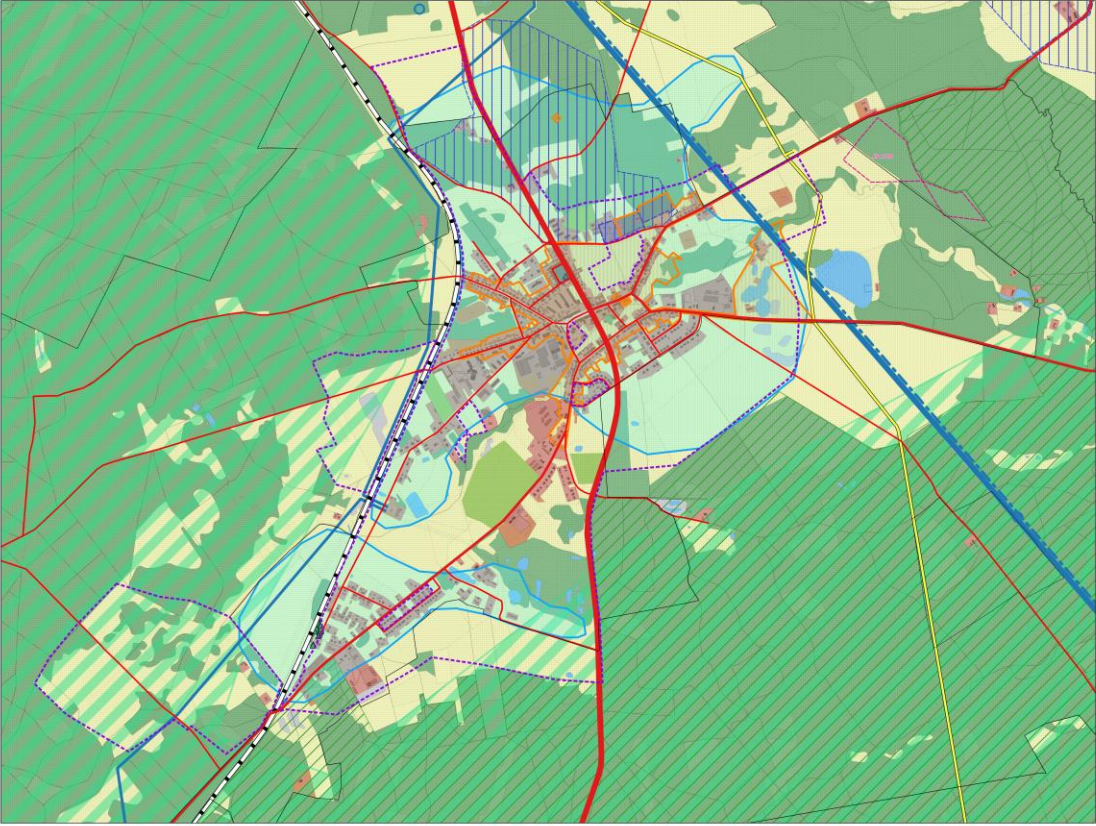
DO UCHWAŁY NR LIII/368/2018
RADY MIEJSKIEJ W OKONKU
Z DNIA 29 MAJA 2018 R.

PROJEKT STUDIUM UWARUNKOWAŃ I KIERUNKÓW ZAGOSPODAROWANIA PRZESTRZENNEGO
MIASTA I GMINY OKONEK

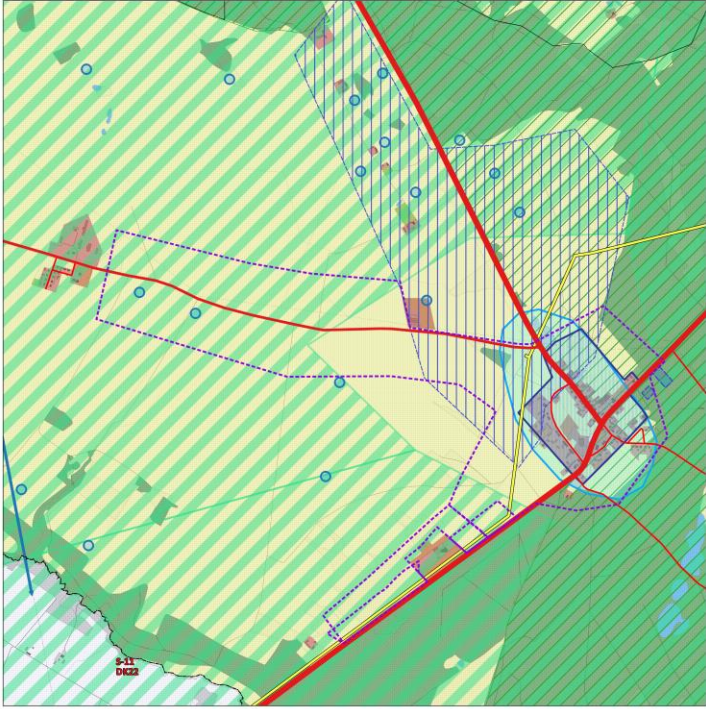


UWARUNKOWANIA

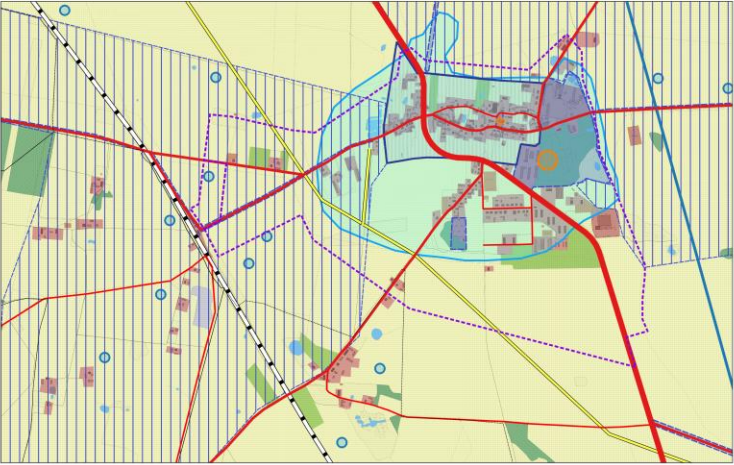
WIDOKI SZCZEGÓŁOWE
OBSZARÓW
ZABUDOWANYCH



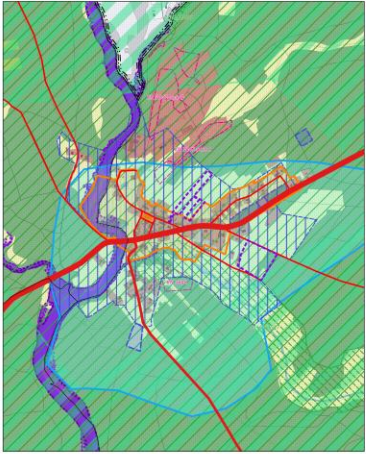
1 - OKONEK



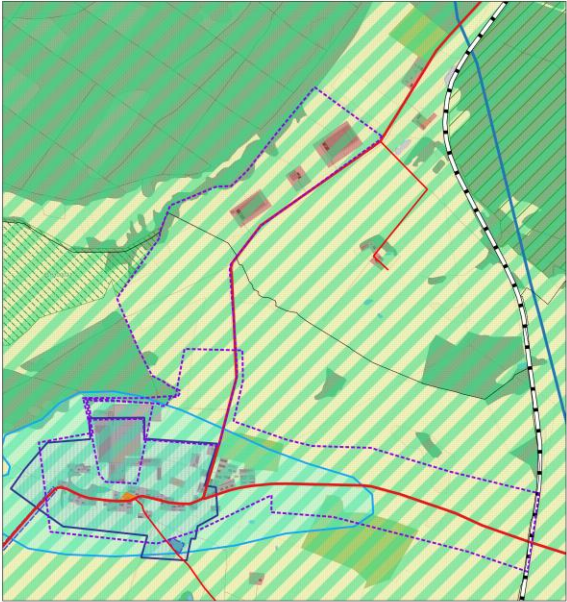
5 - PODGAJE



2 - LOTYŃ



3 - LĘDYCZEK



4 - BORUCINO

OPRACOWANIE PROJEKTU:
- mgr inż. arch. Marcin Radeberg-Skorzysko
- Marcin Gontarek

OBJAŚNIENIE OZNACZEŃ NA ARKUSZU NR 1

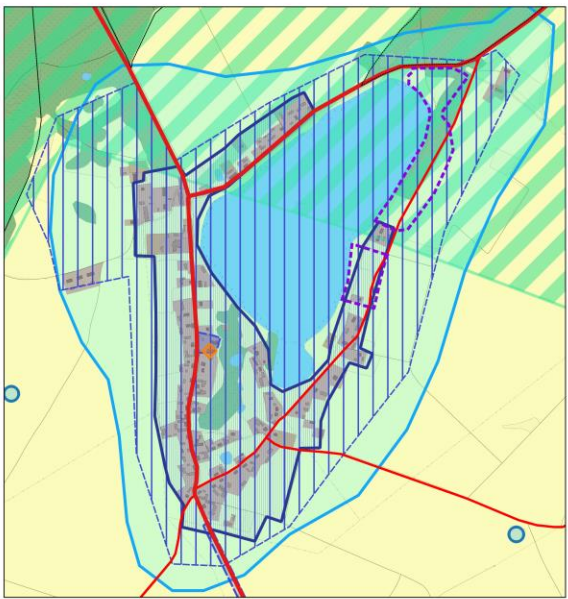
ZAŁĄCZNIK NR 2
ARKUSZ NR 2

STUDIUM UWARUNKOWAŃ I KIERUNKÓW ZAGOSPODAROWANIA PRZESTRZENNEGO
MIASTA I GMINY OKONEK



UWARUNKOWANIA

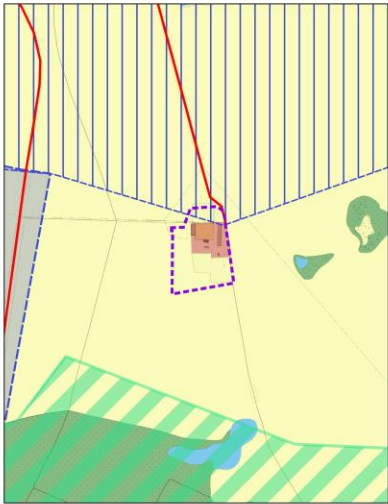
WIDOKI SZCZEGÓŁOWE
OBSZARÓW
ZABUDOWANYCH



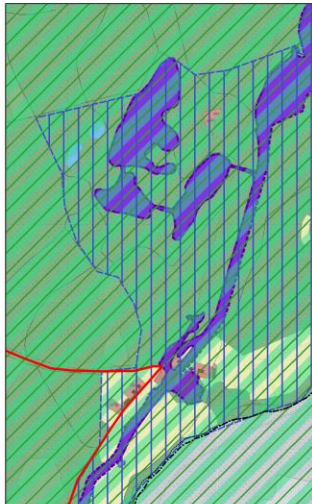
6 - PNIEWO



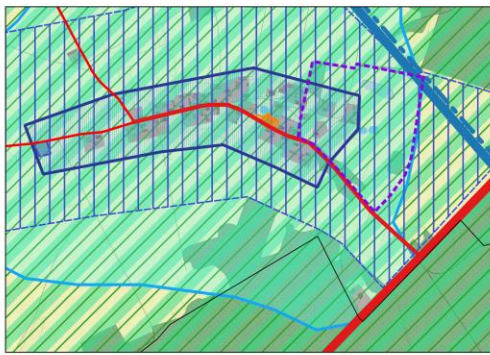
7 - CIOSANIEC



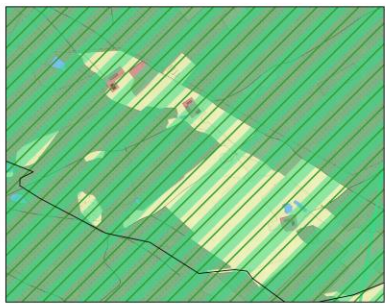
8 - CIOSANIEC -
BOLKOWO



9 - PODGAJE -
ELEKTROWNIA



10 - CHWALIMIE



11 - CHWALIMIE -
WYBUDOWANIA



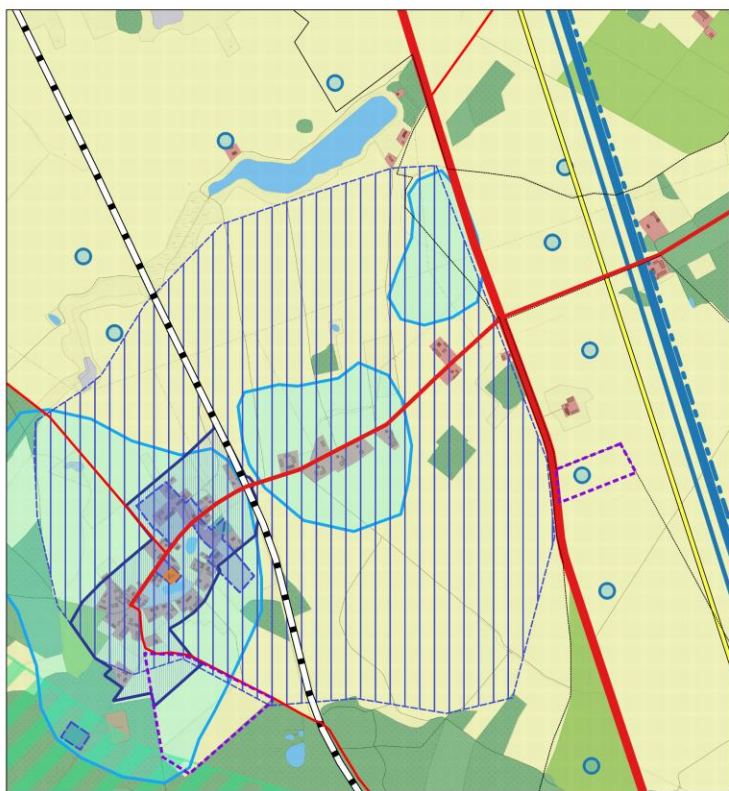
12 - RYDZYŃKA -
WYBUDOWANIA



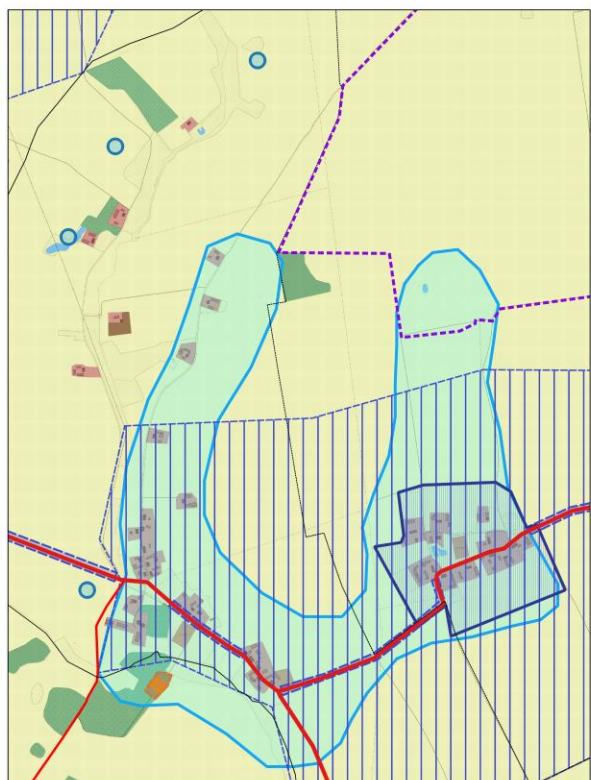
13 - ŁOMCZEWO



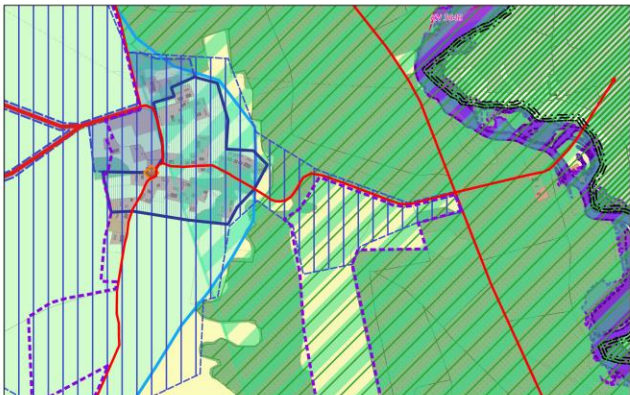
14 - ANIELIN



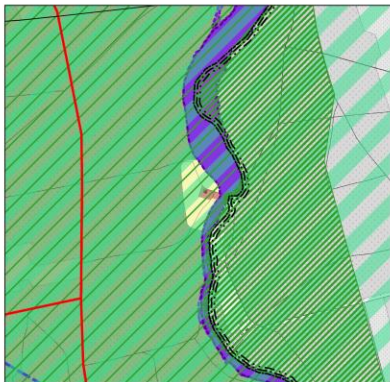
15 - BROKĘCINO



16 - GLINKI SUCHIE I GLINKI
MOKRE



17 - WĘGORZEWO



18 - ŁOMCZEWO -
ŁOMCZEWKO



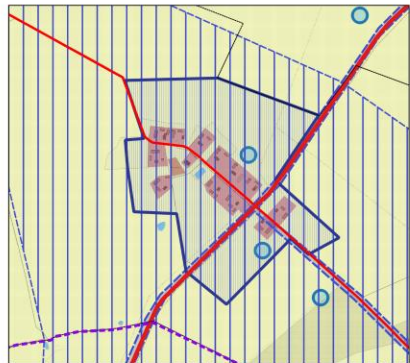
19 - SKOKI



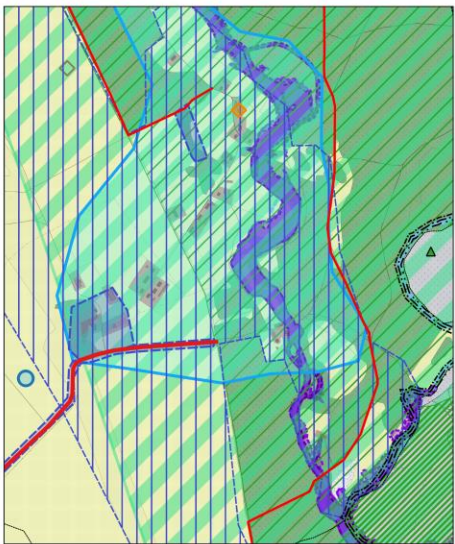
20 - WOJNÓWKO



21 - LUBNICZKA
(CZ. WSCHODNIA)



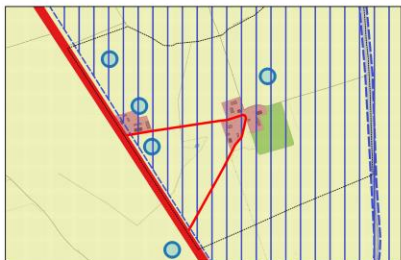
22 - LUBNICZKA
(CZ. ZACHODNIA)



23 - LUBNICA



24 - DRZEWICE



25 - BABI DWÓR



26 - KRUSZKA -
UBOCZE



27 - KRUSZKA



28 - BORKI

OPRACOWANIE PROJEKTU:
- mgr inż. arch. Marcin Radeberg-Skorzysko
- Marcin Gontarek

OBJAŚNIENIE OZNACZEŃ NA ARKUSZU NR 1

ZAŁĄCZNIK NR 2
ARKUSZ NR 3

DO UCHWAŁY NR LIII/368/2018
RADY MIEJSKIEJ W OKONKU
Z DNIA 29 MAJA 2018 R.