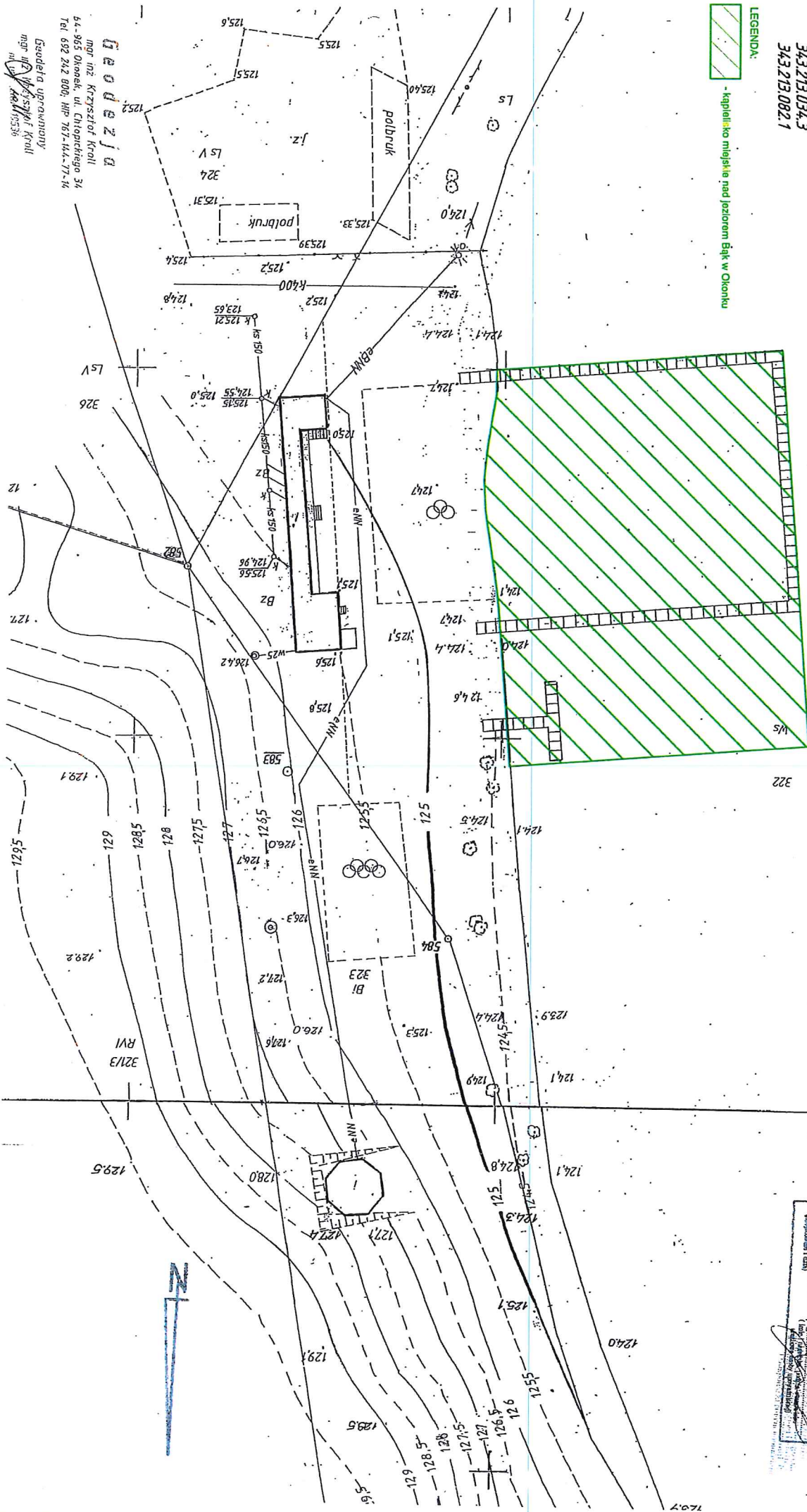


**Kopia Mapy zasadniczej  
z inwentaryzacji obiektu i przyłączy**  
Skala: 1:500

Województwo: wielkopolskie  
Powiat: zlotowski  
Miasto: Okonek  
Działka/ri: 322, 323, 324  
DZ 3534/2010  
KERG 1877-68/2010

Sekcje mapy:  
343.213.034.3  
343.213.082.1

LEGENDA:  
- kapteliki miejsce nad poziomem Bk w Okonku



**Geodezja**  
mgr inż. Krzysztof Kroll  
61-965 Okonek, ul. Chłopięca 3A  
Tel. 692 242 000; NIP 767-144-77-14  
Gusodeta uprządkowany  
mgr inż. Krzysztof Kroll  
NIP 692-05338

STAROSTA ZŁOTOWSKI  
Ośrodek Dokumentacji Geodezyjnej  
i Kartograficznej w Złotowie  
Wykazano nie najmniejszą ilość obiektów budowlano-  
przebiega w wyniku inwentaryzacji przyświe-  
do podziemnego sieci podziemnego i technicznego  
w dniu: 2010-11-19  
I uwzględniono pod nr: 1877-17/2010  
Zbiórka: 2010-11-19  
Urząd Miejski w Okonku

ZAŁĄCZNIK DO UCHWAŁY NR.  
RADY MIEJSKIEJ W OKONKU  
Z DNIA